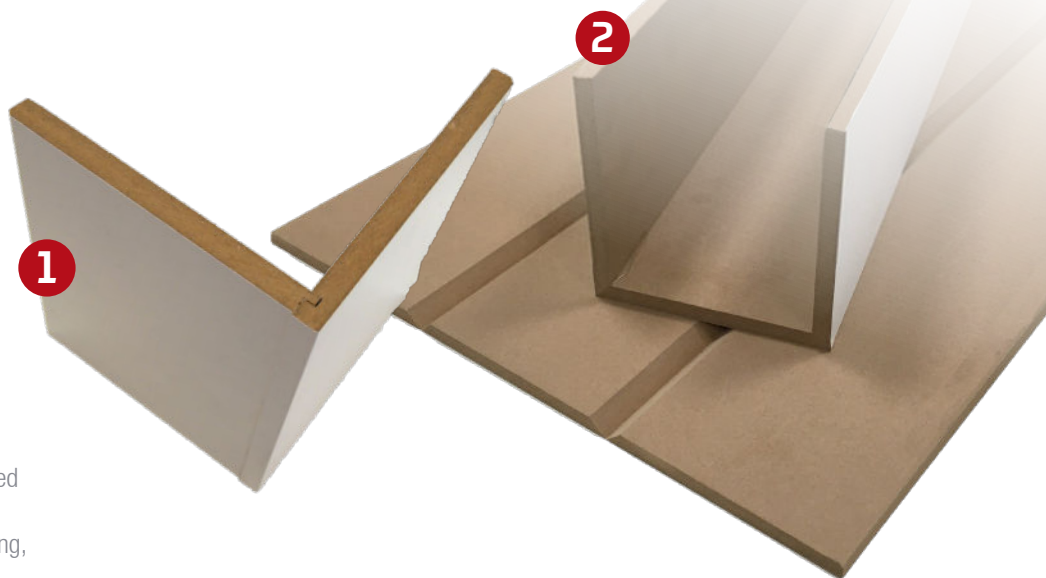


# Tube Cover System (TCS) standard

Ved bestilling bestiller man dybde og længde.

Standard farve: Hvid RAL9010



## TCS Versioner:

- 1 Fer og Not version, fleksibel montering med variabelt antal plader.
- 2 V-spor version, en hurtig opsætningsløsning, med ren og glat overflade på kanter.

## Monteringsvejledning

Vi anbefaler at alle samlinger og ender fuges med en alm. hvid byggefuge. Ved opsætning skal pladerne have rummets temperatur, minimum 15-18 grader. OBS: Vigtigt at sikre korrekt understøtning ved opsætning af specielt større emner.

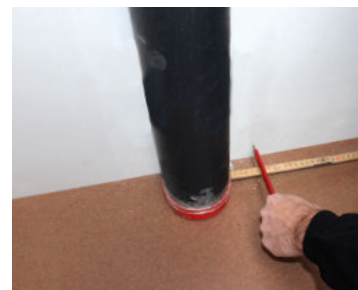
Nedenfor er vist montering af v-spor version. Princippet er det samme ved Fer og Not version, dog i stedet med lim på Fer og i Not.



Placer en tynd stribe montage lim på den ene pladedel i V-sporet, husk at komme lim i begge V-spor.



Tag fat i begge sider og fold siderne op så V-sporene samles. Brug evt. malertape til at holde sammen på siderne, mens limen tørrer. Fjern malertape efter tørring.



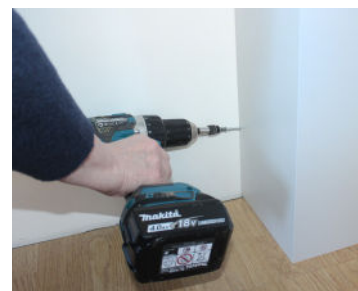
Mål op og marker placeringen. Kontroller at det passer til bredden på TCS-systemet.



Ved hjælp af et vatterpas kan der laves en præcis lige linje til evt. placering af liste eller andet til montering.



Placer evt. en tynd stribe montage lim på monteringsfladen.



Sæt TCS systemet fast på liste eller andet med skrue eller stiftning. Evt. skrue- og sømhuller kan dækkes med spartling eller dækmærker/- knap. Til slut fuges langs alle langsgående kanter og endekanter.