

Tube Cover System (TCS) med beslag

Ved bestilling bestiller man dybde og længde. 4 stk. beslag pr lbm. indgår i levering og pris.

Standard farve: Hvid RAL9010



TCS Versioner:

- 1 Fer og Not version, fleksibel montering med variabelt antal plader.
- 2 V-spor version, en hurtig opsætningsløsning, med ren og glat overflade på kanter.

Monteringsvejledning

Vi anbefaler at alle samlinger og ender fuges med en alm. hvid byggefuge. Ved opsætning skal pladerne have rummets temperatur, minimum 15-18 grader. OBS: Vigtigt at sikre korrekt understøtning ved opsætning af specielt større emner. Nedenfor er vist montering af v-spor version. Princippet er det samme ved Fer og Not version, dog i stedet med lim på Fer og i Not.



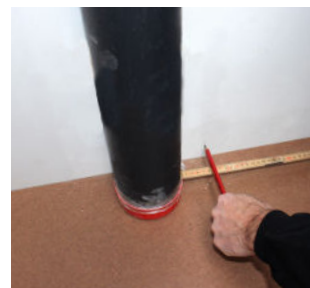
Placer en tynd stribe montagelim på den ene pladedel i V-sporet, husk at komme lim i begge V-spor.



Tag fat i begge sider og fold siderne op så V-sporene samles. Brug malertape til at holde sammen på siderne, mens limen tørrer. Fjern malertape efter tørring.



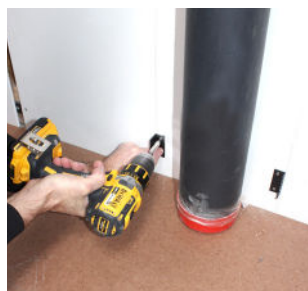
Isæt let beslagene (blot til opmåling) i langsgående not og mål derefter afstanden mellem beslagene.



Mål op og marker hvor beslag skal monteres på begge sider af rør (eller det element som skal inddækkes). Kontroller at det passer til noter i TCS.



Ved hjælp af et vatterpas kan der laves en præcis lige linje ud fra sine markerede punkter. På denne måde sikres det, at TSC bliver monteret lige.



Bagside beslag påføres lim. Skru beslagene i, ved at få bagsiden af beslaget til at flugte med den optegnede linje. TCS beslag monteres med maks 50 cm. mellem hvert beslag.



Placer en tynd stribe montagelim i langsgående not. Ved Fer og Not version placeres også en tynd stribe lim i Fer og Not samlinger.



Sæt TSC systemet fast på beslagene. Giv gerne et lille slag for at få den på plads. Til slut fuges langs alle langsgående kanter og endekanter.