

ClipOn InnerCore Unique

Ved bestilling angives indvendige lysningsmål i dybde, bredde og højde. Lysningerne leveres som ClipOn InnerCore Unique 3- eller 4-sidet lysning med løs 60 mm Unique PVC-liste for spartling og 12 mm MDF, Fugtfast MDF eller EnergyLine lysningsplade. *Vi anbefaler min. 25 mm overlap mod indermur for bedre vedhæftning. Armeringsbånd skal monteres ved overgang mellem Unique PVC-liste og mur. Ved opsætning skal der fuges mellem alle åbne samlinger.

Sættet indeholder:

3 eller 4 tilpassede lysningsplader med tilhørende Unique gerigter + 4 eller 8 clips.

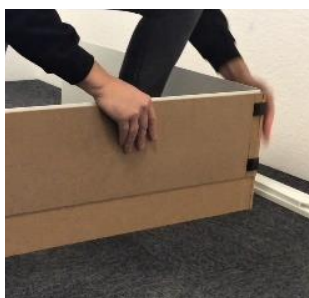
Standarddybder: 150/200/250/300... -600 mm.

Med standard fer i bagkant 9,6 x min. 25 mm.

Standardfarve: Hvid RAL9010



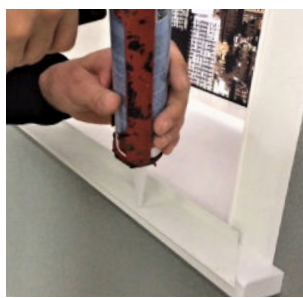
Monteringsvejledning



Lysninger limes og clipses.



Brug evt. lim i vinduesnot og monter lysning heri.



Påfør lim på bagsiden af Unique listen, så den limes mod væg.*



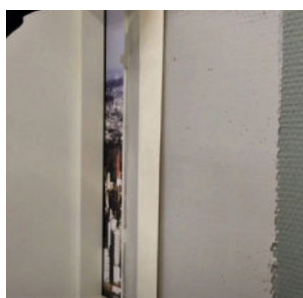
Påfør lim i lysningsnot.



Monter Unique lister i lysningsnot.



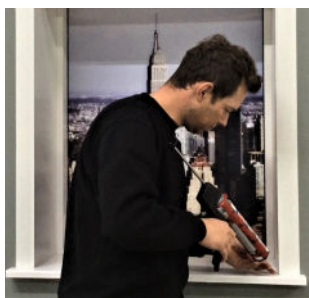
Påfør 1 mm spartelmasse



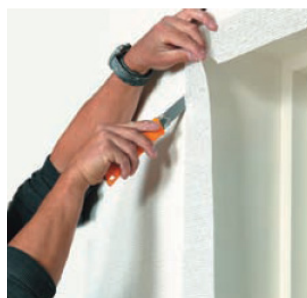
Monter armeringsbånd, i våd spartelmasse, mellem mur og hele Unique listen med overlap i hjørner.



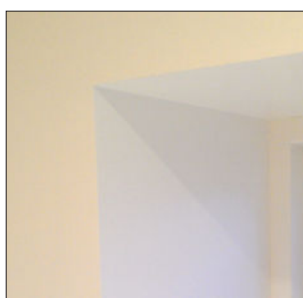
Skjul Unique listen med spartelmasse, der trækkes helt til spartelkant.



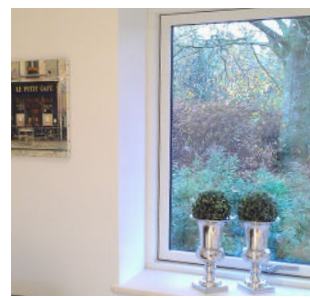
Afslut altid med fuger mellem lysning og bundstykke/vinduesplade.



Væv/filt opsættes og skæres helt til den færdigbehandlede lysningskant og væggen males.



Det færdige resultat af hjørnet i en lysning.



Det færdige resultat af hele lysningen.